

ビブリアオーカ  
ご利用案内

---

メンタリングまでに行っていたきたいこと

## ①動画講座の視聴

画面右上からログイン

「動画レッスン」からカテゴリ選択



(全員) 基礎理論

(必要に応じて) おうちモンテッソーリ実践

※過去の勉強会アーカイブ

(必要に応じて) 発達凸凹

(対象年齢の方) 0~2歳半の発達と環境とお仕事

(2歳~3~) 日常生活の練習

(2歳~3~) 言語教育

(3歳~3~) 算数教育

(4歳~3~) 文化教育

メンタリングまでに行っていたきたいこと

## ①動画講座の視聴

画面右上からログイン

「動画レッスン」からカテゴリ選択

一番上にある「動画講座」または

「勉強会」と書かれているものをご覧ください



メンタリングまでに行っていたきたいこと

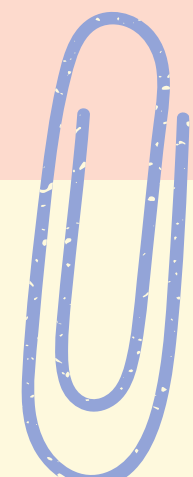
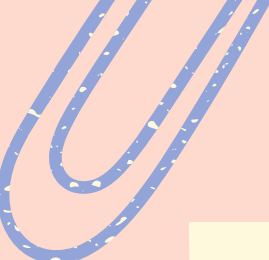
## ②会員様限定インスタグラムへの申請

<https://www.instagram.com/biblioteca.homeschool/>

申請の上で、DMにてお名前を教えてください

#月齢b #教具名b #算数教育b などでタグ検索ができます





教具到着までに行っていたいただきたいこと  
絨毯・教具棚の準備

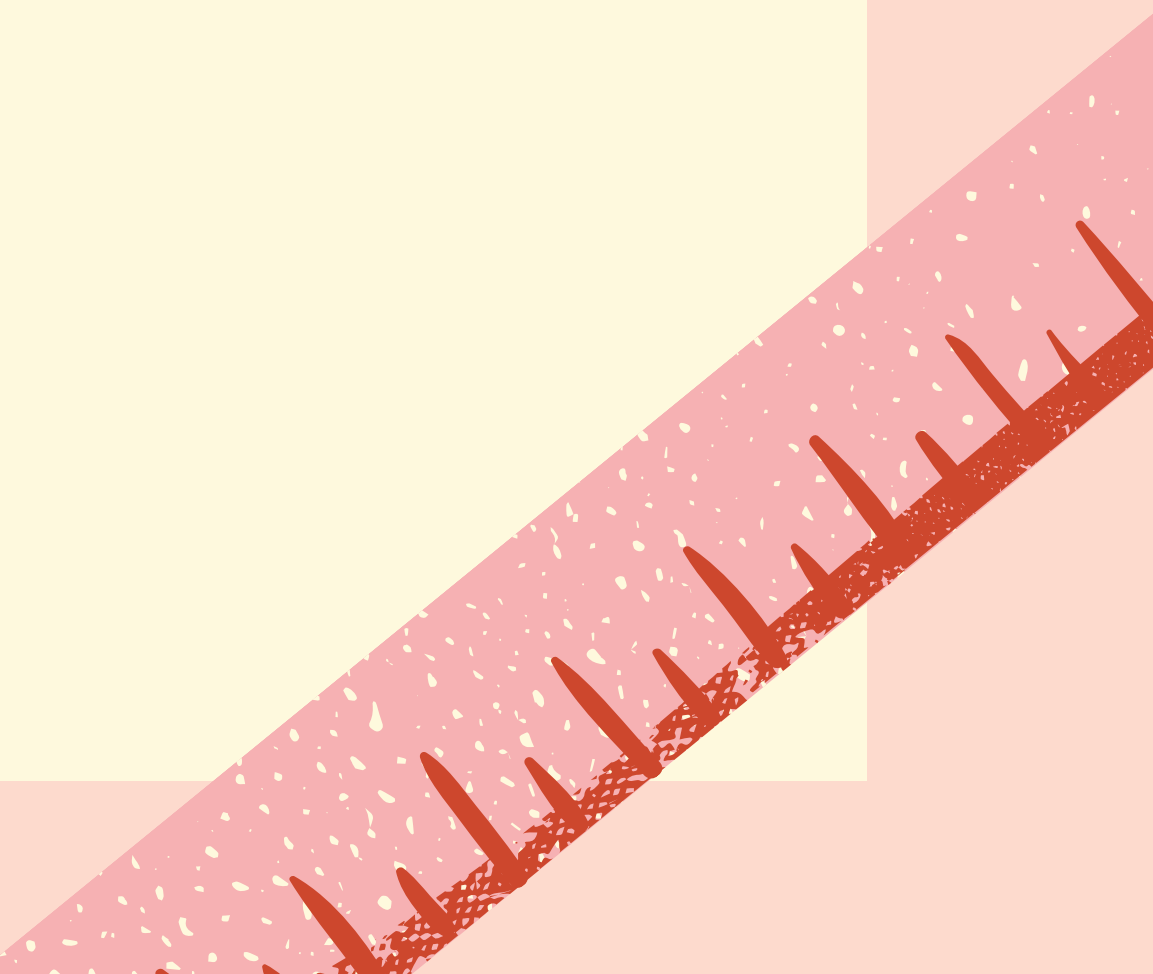
---

教具を使用するときに  
使用していただきたいのが  
バスマットサイズの「絨毯」です

コソダチショップさんの絨毯がオススメです◎

<https://kosodachishop.com/?pid=161463012>

教具棚については必要であればメンタリングの際にご相談ください



## 教具到着時、レンタル時の注意

- ・教具到着時には、納品書を見ながら間違いがないか、確認をお願いします
- ・発送間違い・破損・汚損があった場合は、速やかにお知らせください
- ・梱包資材（フキフキ）は再利用をお願いします（段ボールはご家庭の判断にお任せします）
- ・使用中に、紛失・破損・汚損があった場合は、教具の在庫に影響するため速やかにご連絡ください
- ・紛失や、使用が難しいレベルの破損・汚損は、教具の取り寄せ費用を補償いただきます
  - ・部分取り寄せできるものはその部分のみの補償となります
  - ・部分取り寄せができないものはお買取となります
- ・海外からの輸入品は、関税や輸送費もかかるため高額となります。お気をつけください。

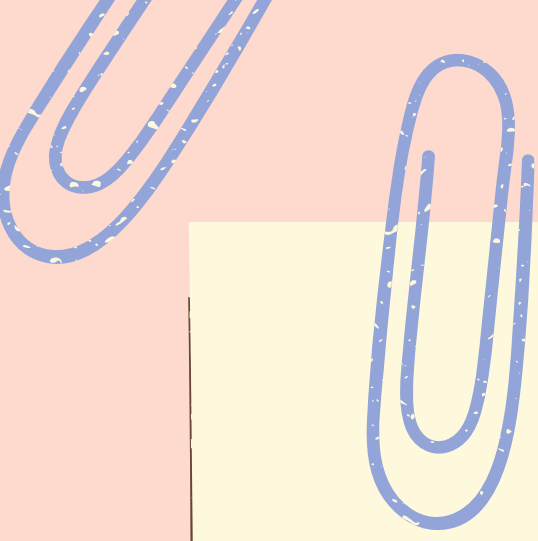
# スケジュール

- ・メンタリング後 LINEにて決済方法をお伝えいたします
- ・教具発送は25日～31日までです。順番に発送しておりますのでお待ちください
- ・レンタル開始月から1ヶ月経った頃にフォローアップメンタリングを行います  
そこで、現在のレンタル教具のフォローアップや、生活面でのアドバイスを行い  
次回レンタルの教具も選定していきます
- ・教具の返却は毎回20日必着となります(時間指定・日付指定不要)

返送先: 〒158-0097 東京都世田谷区用賀4-33-21

グリーンハウスNo.7 102号室

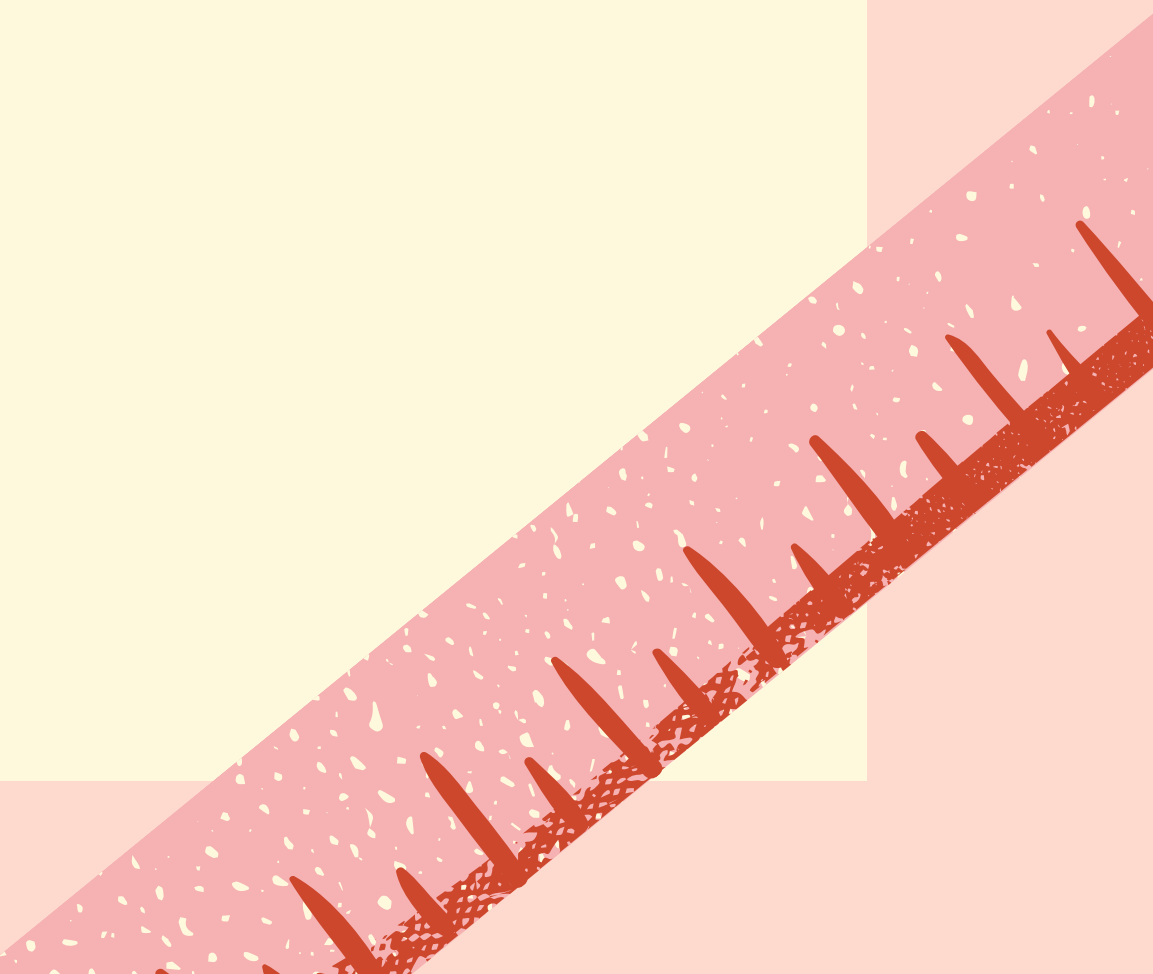
biblioteca 宛



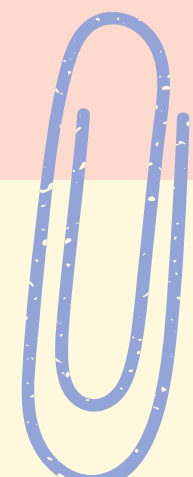
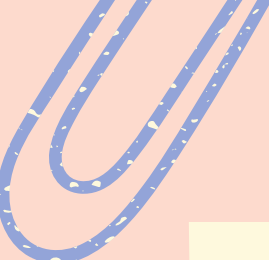
# Instagramの運用

---

タグをつけていただけると、勝木がコメントを残します  
内容は教具でなくても、おうちモンテの活動や、お出かけなどでも構いません。  
モニタープランの方は月に2回投稿してください  
その他の方も、タグをつけていただければコメントをつけます  
(ストーリーでシェアされたくない方は  
tokyo\_montessori\_at\_homeはタグ付けせずに投稿してください)  
指定タグ・メンション↓  
#ビブリアオテカモニター  
#お子さんの月齢  
@tokyo\_montessori\_at\_home  
@biblioteca.homeschool








# LINEの運用

---

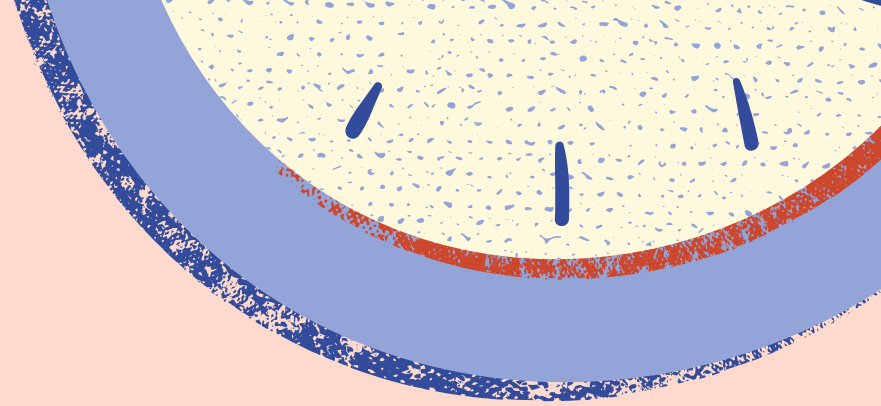
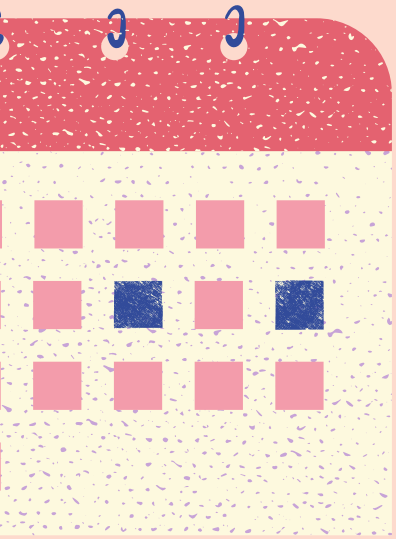
- ・モンテッソーリ教育はもちろん、子育てのこと、知育のこと、教育関係、質問や相談は24時間365日受け付けています
  - ・24時間以内に返信しますので、夜中でも朝方でもお好きな時にご連絡ください
  - ・土曜日夜には毎週定期配信をしています  
メインは会員様のインスタ投稿から1つをシェアしていますが  
併せて我が家の過ごし方や、私が皆さんにシェアしたいトピックも配信しています
- 

# 2ヶ月に1回のオンライン勉強会

偶数月の第一土曜日夜21時半～が多いです  
ゲストをお呼びたてして、  
勝木との対談形式でお話しすることが最近多いです

全てアーカイブを取っているので  
過去分もご覧いただけます

- 提示のポイント
- 【勉強会】 おうちモンテの環境
- 【勉強会】 声かけと誘いかけ 2022年1月
- 【勉強会】 生活の自立のための環境/敏感期とそれに合わせたタイムスケジュール 2022年3月
- 【勉強会】 身体の発達を促す外あそび 2022年6月
- 【勉強会】 人的環境（褒め方叱り方、大人の関わり方、兄弟姉妹関係のあり方） 2022年10月
- 【勉強会】 トイレトレーニング 2022年10月



いつでも気軽に  
お声がけくださいね♪

